



scopen

SCOPEN SCOP ARL

 26 avenue de la République
26270 Loriol-sur-Drôme




 09 78 08 22 99

 contact@scopen.fr



Qui sommes-nous ?

Nous accompagnons les organisations dans leur **transformation digitale** en s'appuyant sur des solutions **open-source**.

-  5 ans d'existence
-  20 ans d'expérience
-  Plus de 170 clients actifs



Égalité
Autonomie
Ancre
Démocratie
Ethique Vote Collectif Solidarité
Coopérative
Pérennité Bénéfices
Gouvernance
Implication Partage Valeurs
Responsabilité Sociétariat



Contribution
Optimisation
Ouverture
Communauté
Sécurité Licence
Collaboration
Source Economique Investissement
Code Liberté Pérennité
Gratuité TCO Mutualisation
Transparence
Coût Durable Propriétaire Souveraineté
Éthique Partage Accessibilité
Indépendance
Interopérabilité

Dolibarr

Dolibarr est un ERP/CRM open-source **modulaire** conçu pour **simplifier la gestion d'entreprise**. Facile à prendre en main, il permet de gérer la facturation, les ventes, les stocks, les projets et bien plus encore. Solution **flexible et économique**, Dolibarr s'adapte aux besoins spécifiques de chaque organisation, des TPE aux grandes structures.



Les scope



Étude de votre besoin

Audit complet de vos flux métiers
ROI calculé : **standard vs sur-mesure**
Feuille de route définie



Nos formations

Ateliers de paramétrage en direct
Ajustements **immédiats** selon vos retours
Chef de projet **dédié**
Autonomie garantie post-formation



Pilotez vos données avec Metabase

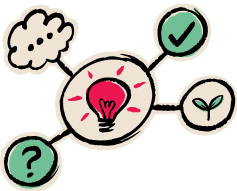
Visualisation instantanée de vos KPIs
Fin des rapports Excel manuels
Décisions éclairées par vos indicateurs
Données **temps réel**
Aucune compétence technique requise

ERPNext

ERPNext est un ERP/CRM open-source **complet et moderne** conçu pour les organisations en croissance. Solution intégrée couvrant tous les départements (comptabilité, RH, production, commerce), ERPNext offre une **expérience utilisateur fluide** et une **architecture modulaire évolutive**. Idéal pour les entreprises qui souhaitent une solution **tout-en-un sans compromis**.



Les  scope 



Notre expertise sur-mesure

Expertise Frappe Framework & Python
Modules spécifiques à votre secteur d'activité
Workflows personnalisés avancés
Interfaces utilisateur **adaptées à vos besoins**
Réversibilité totale : votre code vous appartient

Notre module "France"



Traductions françaises complètes
Modèle d'**adresse postale** française
Connexion au registre **SIRENE**
Gestion des **factures d'acomptes**
Export FEC du Grand Livre
Pré-paramétrage comptable



Conformité légale française
Rapport de TVA conforme



Nextcloud

*La suite collaborative
souveraine*

Nextcloud centralise vos fichiers, agendas et communications dans un espace 100 % souverain et sécurisé. **Partagez, synchronisez et éditez vos documents en temps réel avec votre équipe**, depuis n'importe quel appareil. Fini les abonnements par utilisateur et la dépendance aux géants américains.



Fichiers



Office



Organisation

Les (+) scope



Mail



Symfony

Symfony

*Le framework pour vos
applications métier*

Symfony permet de **créer des applications web** professionnelles parfaitement adaptées à vos processus. Connectez vos outils, automatisez vos workflows et construisez **l'interface dont vous avez réellement besoin**.

Les (+) scope



Agilité



Sur-mesure



Performances




Sécurité

Nos services

Hébergement

Hébergez vos solutions sur notre infrastructure **100 % française** haute performance. Datacenters certifiés, **protection intelligente** CrowdSec, **sauvegardes quotidiennes** et **plan de reprise garanti sous 3 jours**. Vous conservez la maîtrise de vos données avec notre clause de réversibilité.

 Hébergé en **France**

 Sécurité **Crowdsec**

 **SSD** ultra-rapides

 **>99%** de disponibilité

 **Petits** groupes

 Suivi **personnalisé**

 **Présentiel** privilégié

 **Autonomie** garantie


Formation



Formations personnalisées dans nos locaux ou les vôtres. Petits groupes pour un apprentissage **adapté à votre rythme**. Nos programmes couvrent l'intégralité de vos outils : de la prise en main utilisateur à l'administration avancée.


Maintenance

Support technique par crédit d'heures prépayé, sans abonnement forcé. Vous payez **uniquement ce que vous consommez**. Forfait de maintenance disponible pour assurer la sécurité et la stabilité de vos outils en continu.

 Réponse **rapide**

 Système de **ticketing**

 Surveillance **24/7**

 Facturation **réelle**